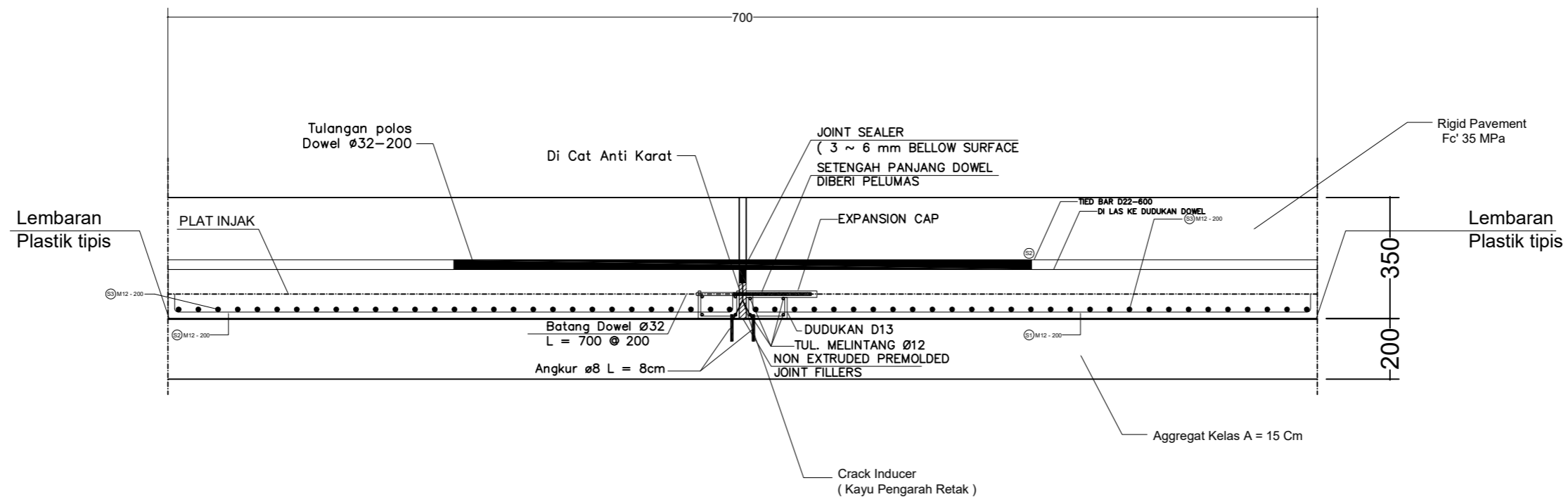


NO. RUAS	-
NAMA RUAS	JL. SP. SEMAMBANG - MENARA PENGAMAT 33 - SP. KULIM (MURA)
PANJANG EFEKTIF	74,741 m
PROVINSI	SUMATERA SELATAN

Digambar Oleh <i>Yal</i> YELUMARA Operator CAD	Direncana Oleh <i>Hum</i> ERWIN ST. AHLI JALAN	Ditandatangani Oleh <i>Hum</i> HERDIAN GUNAWAN, ST., MT. KORPORASI
---	---	---

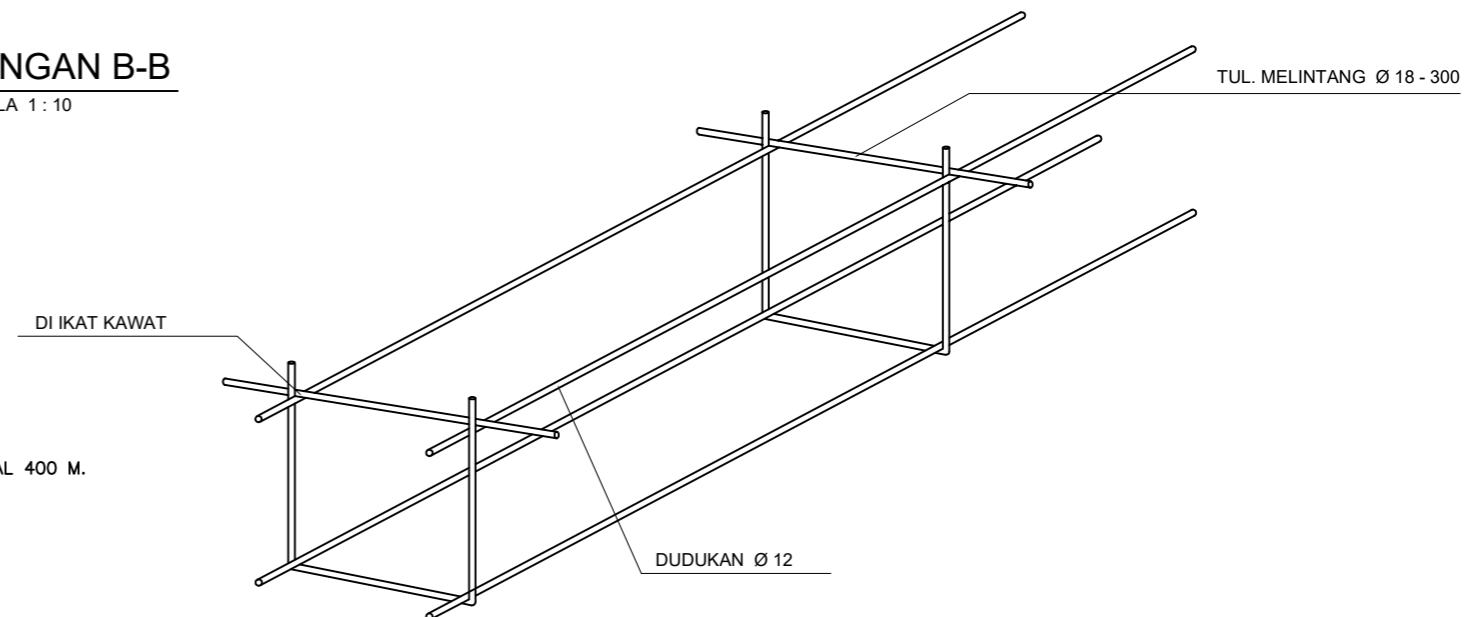
TYPICAL TULANGAN

PEMBAGUNAN JALAN PENGHUBUNG SP.KULIM (BTS.MURA) - MENARA PENGAMAT 33



POTONGAN B-B

SKALA 1 : 10



CATATAN :

1. EXPANSION JOINT AKAN DIPASANG PADA TEMPAT -TEMPAT YANG TELAH DITENTUKAN DALAM GAMBAR ATAU SEBAGAIMANA YANG DIPERINTAHKAN OLEH PEMIMPIN PROYEK
2. JOINT SEALER HARUS SESUAI DENGAN KEBUTUHAN, BERDASARKAN AASHTO M 173.
3. JOINT FILLER HARUS SESUAI DENGAN KEBUTUHAN, BERDASARKAN AASHTO M 33, AASHTO M 153, AASHTO M 213, ATAU AASHTO M 220
4. SPESIFIKASI WIREMESH HARUS SESUAI DENGAN AASHTO M 55
5. KUAT LENTUR BETON MINIMAL 45 KG/CM² (28 HARI)
6. TEBAL PELAT PERKERASAN BETON DISIAPKAN SEBAGAI BERIKUT
 JALAN UTAMA H = 27 CM
 RAMP H = 27 CM
7. TRANSVERSE EXPANSION JOINT (TJ-3) DISIAPKAN PADA LOKASI YANG BERHUBUNGAN DENGAN SUATU STRUKTUR ATAU PADA INTERVAL 400 M.
8. LONGITUDINAL DUMMY JOINT (LJ-2) AKAN DIGUNAKAN APABILA DUA LAJUR JALAN DILAKSANAKAN BERSAMAAN (BERDAMPINGAN)
9. PEMASANGAN PLASTIK DENGAN TEBAL 125 MIKRON DI ATAS WET LEAN CONCRETE
10. SEMUA UKURAN DALAM MILIMETER, KECUALI DISEBUTKAN LAIN.

DUDUKAN DOWEL & TIEBAR